

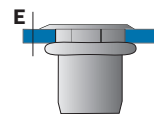
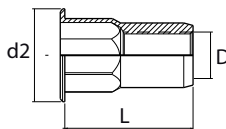
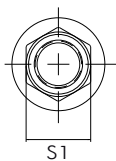
# HALFHEXAGON PLANE HEAD



## PLANA SEMIHEXAGONAL

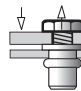



English	Español	Français	Deutsch	Portugues
Plane head	Cabeza plana	Tête plane	Mini-flachkopf	Cabeça plana
Halfhexagon	Semihexagonal	Semi-hexagonal	Teilsechskantschaft	Semi-Sextavado
Open end	Fondo Abieto	Fond ouvert	Offen	Fundo aberto
Steel *	Acero *	Acier *	Stahl *	Aço *
Zincplated A3K	Cincado A3K	Zingué A3K	Verzinkt A3K	Zincado A3K

\* Steel /acero DIN EN 10016-



D	 MAX. E m/m	L Nominal m/m	S1 Ø m/m	d2 Ø m/m		Part No/Ref.
<b>M 4</b>	0,50 - 2,00	10,50	6,30	9,50	6,10	0331504006
<b>M 5</b>	0,50 - 2,50	11,80	7,10	9,90	7,20	0331505007
<b>M 6</b>	0,70 - 4,00	15,00	9,50	13,00	9,60	0331526009

D	Setting effort Fuerza para remachado max.	 Tensile Strength Threads Tracción min.	 Torque Testing Par de apriete min.
<b>M 4</b>	2800	7900	4,8
<b>M 5</b>	3600	9800	9,4
<b>M 6</b>	4700	19100	14,7

The total or partial reproduction of this document is prohibited. The figures showed in this catalogue are typical values and they could be changed as a result of the continuous improvement of products. Please, do not hesitate to contact us if you need an updated information.

Queda prohibida la reproducción total o parcial de este documento. Los datos que aparecen en este catálogo son valores típicos y están sujetos a modificaciones como consecuencia de la mejora continua de los productos. Consúltenos si necesita información actualizada.