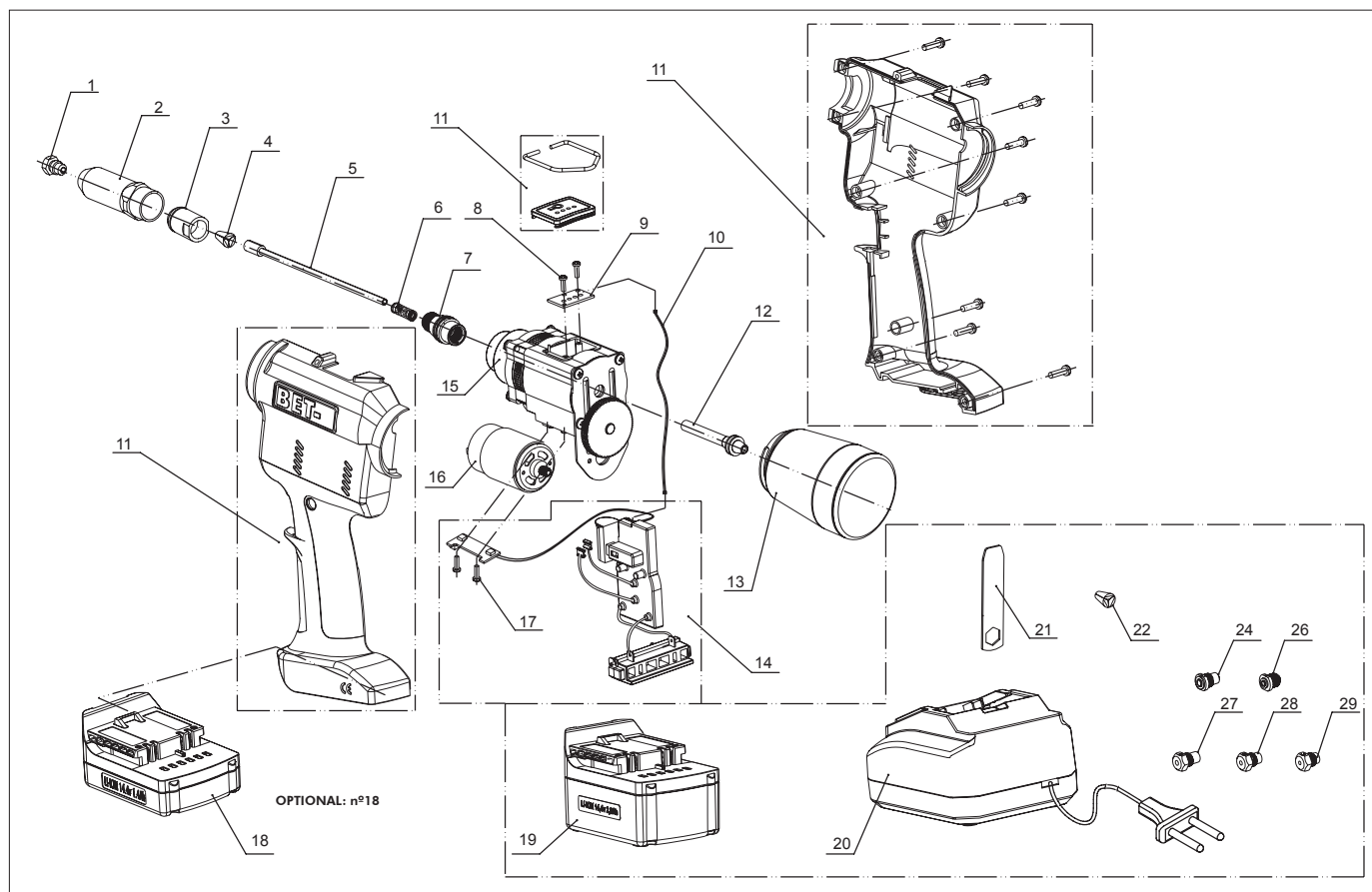


DESPIECE BET-2



BOQUILLA N°	ALU/ACERO ALU/INOX	ALU/ALU	ACERO	INOX	COBRE	HARDGRIP	HARDLOCK	ESTRUCTURAL
-------------	--------------------	---------	-------	------	-------	----------	----------	-------------

	d1	d1	d1	d1	d1	d1	d1	d1
F	6,4	6,4	6,4	6,4	6,4	6,0	6,4	
J								6,5
G								4,8
E	6,0	6,0	6,0	4,8-5,0	6,0	4,8-5,0		
D	4,8-5,0	4,8-5,0	4,8-5,0		4,8-5,0			
C	4,0	4,0	4,0	4,0	4,0	4,0		

OPCIONAL

L		5,2 S-Trebol						4,8
M		7,7 S-Trebol*						
N	4,8-5,0 cabeza Ø14 panel compositor							
P	4,8-5,0 cabeza Ø16 panel compositor							

* Es necesario comprar como accesorio la guía de vástagos y montarla en la máquina.

N°	CÓDIGO	DENOMINACIÓN
----	--------	--------------

1	5BET200001	Boquilla F Rem Ø6,4
2	5BET000002	Portaboquillas BET-2
3	5BET000003	Portamordazas BET-2
4	5BET200004	Mordazas BET-2 (3 unds)
5	5BET200005	Guía Vástagos
6	5BET000006	Muelle Mordazas
7	5BET200007	Tapón portamordazas
8	5BET000008	Tornillos (2 unds) Indicador de carga
9	5BET000009	Indicador de carga
10	5BET000010	Cable indicador de carga
11	5BET200011	Conjunto Cuerpo
12	5BET200012	Expulsor de vástagos
13	5BET000013	Colector de vástagos
14	5BET200014	Conjunto PCB
15	5BET200015	Caja engranajes
16	5BET200016	Motor eléctrico
17	5BET000017	Tornillos motor (2 unds)
18	5BET100018	Batería 4 celdas Li-Ion 14,4 V *
19	5BET100019	Batería 8 celdas Li-Ion 14,4 V
20	5BET000020/30/31	Cargador STD/UK/MX
21	5BET000021	Llave Boquillas BET-2
22	5BET100004	Mordazas (3 unds) Ø4,0/4,8/5,0
24	5BET200024	Boquilla J Rem Ø 6,4 Estructural
26	5BET200026	Boquilla G Rem Ø 4,8 Estructural
27	5BET200027	Boquilla E Rem Ø 6,0
28	5BET100001	Boquilla D Rem Ø 4,8/5,0
29	5BET100022	Boquilla C Rem Ø 4,0

* La batería 4 celdas Li-Ion 14,4 V se suministrará de forma opcional.

OPCIONAL

05BET200035	Boquilla L Ø5,2 S-trebol
05BET200036	Boquilla M Ø7,7 S-trebol
05BET200034	Guía vástagos Rem. 7,7 S-trebol
05BET000032	Boquilla N Ø4,8-5,0 panel compositor
05BET000033	Boquilla P Ø4,8-5,0 panel compositor